

Samedi au Centre des Congrès

Les Papillons Blancs fêtent leur cinquantième

Libale du 11/01/07

1957-2007 : l'ADAPEI de la grande agglomération de Caen, association plus connue sous son nom originel des Papillons Blancs, fête ses 50 ans ce samedi 10 janvier au centre des congrès de Caen.

A l'origine de cette association, présidée de 1957 à 1962 par M. Jacques Martinot, des parents de jeunes enfants souffrant de handicaps mentaux plus ou moins lourds et qui ont souhaité s'associer pour améliorer la vie quotidienne des enfants et apporter un soutien collectif aux familles.

Ceux-ci ont grandi et peu à peu les besoins se sont adaptés. L'ADAPEI de Caen compte aujourd'hui 16 établissements à vocations différentes pour 650 places au total.

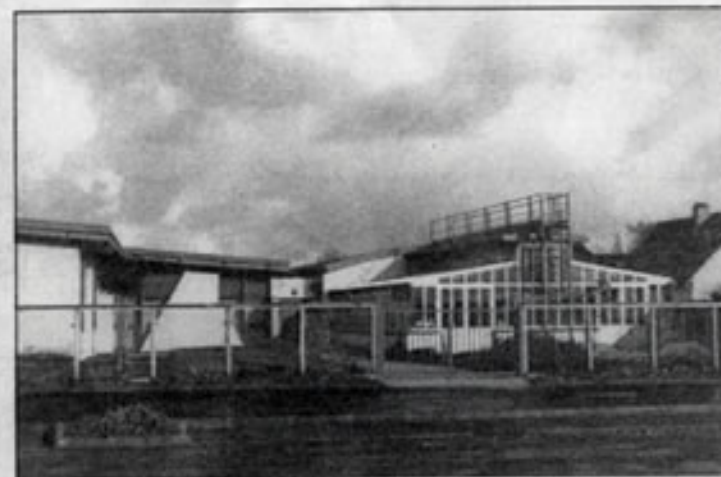
"Notre objectif est de rechercher les moyens d'offrir le plus d'autonomie possible en fonction de leurs difficultés

physiques ou mentales", précise l'actuel président, M. Patrick Maincent.

Une quête qui tout naturellement va conduire, au fil de ces 50 années, les équipes successives des Papillons Blancs à multiplier les centres d'accueil et d'hébergement.

En plus du siège historique de la rue Elie de Beaumont (un IME pour jeunes enfants qui compte 25 places), l'association gère aujourd'hui :

- Un IME pour enfants et ados à Venoix (98 résidents),
- Une Maison d'accueil spécialisée pour adultes lourdement handicapés,



Le foyer d'hébergement pour adultes handicapés de Blainville sur Orne et l'IME Corentin Donnard qui accueille 99 enfants handicapés mentaux, rue Brocéliande à Caen

- Une entreprise adaptée à Caen-Ils pour 38 ouvriers,
 - Un CAT à Lebissey (140 adultes) avec foyer d'insertion
 - Un CAT à Colombelles (100 adultes à Lazarro)
 - Un CAT à St André sur Orne (170 travailleurs handicapés),
 - Des foyers d'hébergement à St André sur Orne et à Blainville (25 + 12 places).
 - Un accueil de jour pour 32 adultes à Hérouville.
- Tous ces établissements fonc-

tionnent grâce à 320 salariés pour 260 emplois à plein-temps. Patrick Maincent évoque encore le "rôle militant" de l'association au travers d'une **"fonction politique et sociale, notamment au niveau de l'UNAPEI"**. Il souligne en particulier l'importance de la loi du 11 février 2005 qui redéfinit les obligations de l'État vis-à-vis des handicapés et qui devrait déboucher sur des mesures nouvelles et des engagements pour l'avenir.

• **Pratique** : L'ADAPEI est une association de l'Union Nationale des Amis et Parents d'Enfants handicapés mentaux UNAPEI (reconnue d'utilité publique)

Pour poursuivre ses actions, l'ADAPEI a besoin :

- d'adhérents (cotisation annuelle bénéficiant de déduction fiscale)
- de bénévoles (adhérents de l'association) pour agir et militer
- de dons et legs pour financer ses actions (déductions fiscales)

Siège de l'association :

15 rue Elie de Beaumont - 14000 CAEN
Tel : 02.31.15.51.20 - Fax : 02 31 15 51 25